

***ThiEYE***

**Dual Lens Mirror Dash Cam**

**CarView 4**

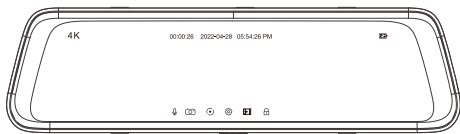
**USER MANUAL**

USER MANUAL .....	01
Guide de démarrage rapide .....	20
Deutsche Anleitung .....	39
Guida di Operazione Rapida .....	58
取り扱い説明書 .....	77
Manual de usuario .....	96
Руководство пользователя .....	115

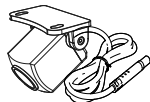


## Contenuti del pacchetto

Italia



Telecamera dash Cam



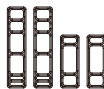
Fotocamera posteriore  
con cavo da 0.5 m



7.5m cavo della  
telecamera posteriore



GPS



Cinghia di montaggio×4



Caricabatterie  
da auto +USB



Viti di montaggio della  
telecamera posteriore x 2



Strumento di leva

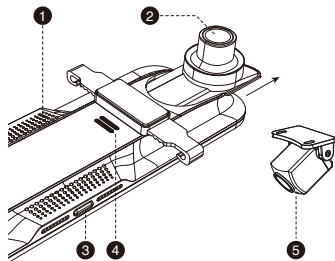


Colla 3M per fotocamera  
posteriore

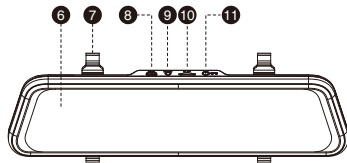


Manuale di Istruzioni

## Introduzione all'aspetto



- ① Tasto di reset
- ② Obiettivo anteriore
- ③ Pulsante accensione
- ④ Altoparlante
- ⑤ Obiettivo posteriore



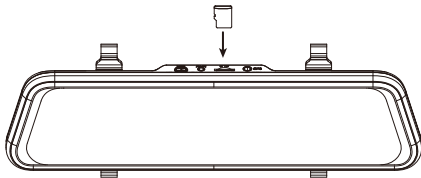
- ⑥ Touch screen
- ⑦ A gancio fisso Indietro
- ⑧ Interfaccia Mini USB
- ⑨ Porta telecamera posteriore
- ⑩ Slot per schede TF
- ⑪ Interfaccia GPS

## Istruzioni per l'installazione

### 1. Inserisci una carta di TF (non inclusa)

Supporta fino a 128 GB (oltre U1).

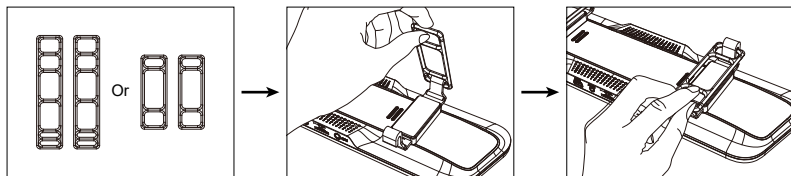
Formattare la scheda TF nella fotocamera prima del primo utilizzo.



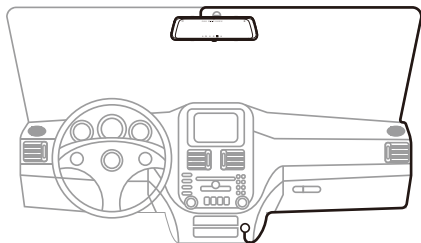
### Consigli:

1. Per garantire che la scheda TF rimanga in buone condizioni, riformattala regolarmente. La riformattazione eliminerà tutti i contenuti nella scheda, quindi prima di riformattare, esporta le foto e i video.
2. Si prega di installare e rimuovere la scheda TF nello stato di spegnimento per evitare danni alla scheda di memoria.
3. Per evitare la perdita di dati importanti, prestare attenzione al backup.

## 2. Installare la dash cam per l'auto

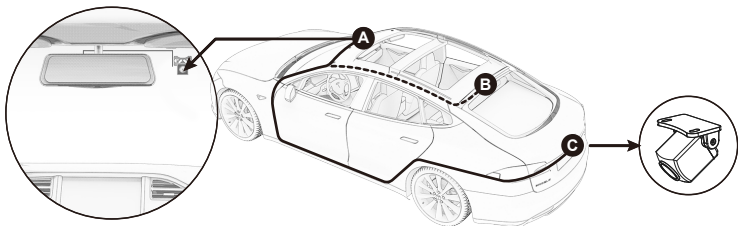


## 3. Schema dell'installazione della fotocamera frontale



#### 4. Installa la videocamera posteriore

La posizione di installazione della telecamera posteriore è in realtà abbastanza flessibile, quindi ci sono alcune posizioni consigliate con diversi angoli di visione.

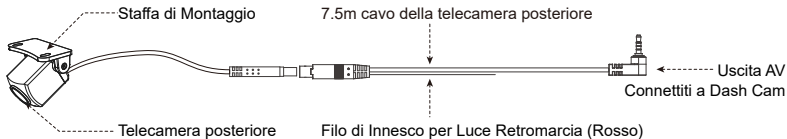


Montato correttamente come mostrato nell'immagine, per evitare l'immagine mostrata sulla dashcam sottosopra

A: Installato sul parabrezza anteriore per la registrazione in auto

B: Installato sul parabrezza posteriore per la registrazione all'esterno dell'auto

C: Installato vicino alla targa per la registrazione delle aree intorno alla parte posteriore dell'auto



### Collegamento del Filo Rosso con la Luce Retromarcia

Identificare il filo che alimenta la luce retromarcia dal gruppo ottico posteriore. Siccome il suo posizionamento potrebbe variare, assicurarsi di fare riferimento al manuale della auto. Una volta individuato, utilizzare un paio di pinze o spellafili per sbucciare la gomma per esporre il filo sotto tensione.

Per sicurezza, assicurarsi di farlo quando l'auto è spenta. Legare il filo rosso di innesco con il terminale positivo del filo corretto e poi avvolgerlo con del nastro isolante.

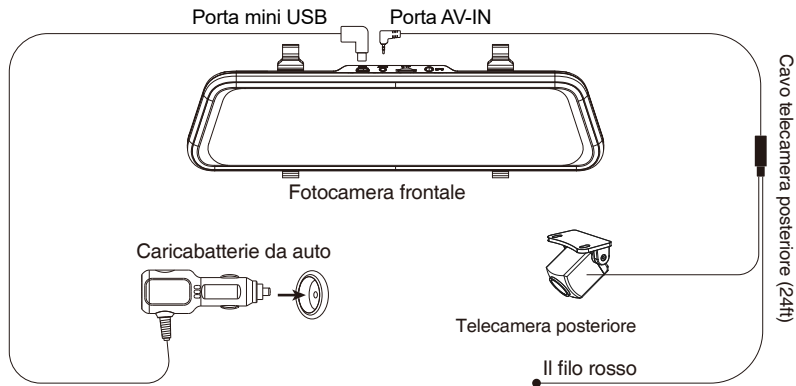
#### Nota Bene:

1. NON collegare il Filo Rosso di Innesco con la Luce di Arresto o il Fanalino Posteriore.
2. Durante la retromarcia, lo schermo della dash cam passi automaticamente alla vista posteriore per visualizzare la situazione di retromarcia.

#### Consigli:

\* le illustrazioni di installazione sono solo per riferimento. Il posizionamento dei dispositivi e dei cavi può variare in base al modello di auto. In caso di problemi durante l'installazione, contattare un installatore qualificato (come il personale di servizio dell'auto) per assistenza.

## 5. Collegamento all'alimentazione



### Per Iniziare

#### 1. Accensione / Spegnimento

- ① Accensione / Spegnimento Automatico con Avviamento dell'Auto

Quando viene alimentato dal caricatore per auto, la telecamera da cruscotto si accende automaticamente all'avvio del motore dell'auto. Quando si spegne l'auto, la telecamera si spegne automaticamente dopo circa 5 secondi.

## ② Accensione / Spegnimento Manuale

Per accendere / spegnere manualmente il registratore di guida, premere e tenere premuto il pulsante di accensione per 3 secondi.

### **Nota:**

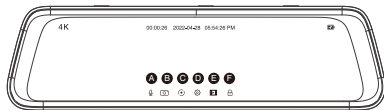
Nello stato di basso consumo, la dash cam si spegne automaticamente dopo aver visualizzato la batteria scarica.

## **2.Schermo On / Off**

Quando la Mirror Dash Camera è accesa, basta premere una volta il pulsante di accensione per spegnere lo schermo. Per riattivare la fotocamera premere il pulsante di accensione di nuovo o toccare il touchscreen.

**Nota:** durante la registrazione, la Mirror Dash continuerà a registrare anche se si spegne lo schermo.

## **3.Panoramica Touch Screen**





	Operazione	Funzione
A	Tocca l'icona Audio acceso / spento	Acceso / spento audio
B	Tocca l'icona Cattura della foto	Fare una foto
C	Tocca l'icona Registrazione video	Avvia / interrompe la registrazione video
D	Tocca l'icona Menù	Accedere alle Impostazioni del Menù
E	Tocca l'icona di riproduzione	Entra nella modalità di riproduzione
F	Tocca l'icona Bloccare il video	Blocca manualmente il file

#### **Più Gestì Operativi:**

- \* Scorrere verso l'alto e verso il basso sulla parte sinistra del touch screen per regolare l'angolo delle telecamere anteriore e posteriore.
- \* Scorrere verso l'alto e verso il basso sulla parte destra del touch screen per regolare la luminosità dello schermo.
- \* Scorrere da destra a sinistra sul touch screen per passare tra la vista della telecamera posteriore, la vista dalla telecamera frontale e la vista da entrambe le telecamere.
- \* Scorrere da sinistra a destra sul touch screen per entrare in modalità di riproduzione.

#### **4.Riconoscimento vocale automatico**

Le operazioni seguenti possono essere controllate a voce. Disponibile solo in frasi specifiche in inglese o giapponese.

Operazione	Controllo vocale
Accende/spegne lo schermo	Turn on / off screen
Interrompi/avvia la registrazione audio	Turn on / off audio
Fare una foto	Take photo
Cambia la modalità di visualizzazione della fotocamera	Show front camera / Show rear camera / Show both cameras
Verrouillez la vidéo d'urgence	Lock the video

## 5.Modalità Video

Una volta che lo schermo della fotocamera è acceso, tocca il simbolo cerchio. Nell'angolo in alto a sinistra, un cerchio rosso lampeggiante apparirà, indicando la registrazione.

Tocca l'icona del lucchetto per bloccare la registrazione, lo schermo apparirà come un punto giallo e lampeggerà lentamente, indicando che il video è bloccato.

Tocca l'icona per scattare una foto per scattare una foto.

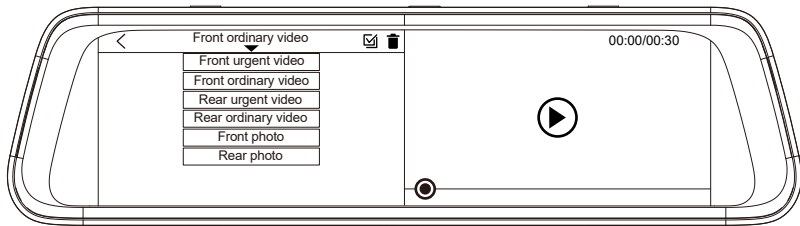
## 6.Modalità di Riproduzione

Scorri il touch screen da sinistra a destra o tocca l'icona di riproduzione per accedere alla modalità di riproduzione.

### Nota:


Quando si accede alla modalità di riproduzione, la registrazione si interrompe. Ricomincia a registrare al ritorno.

Per visualizzare video e foto per categoria, toccare il nome delle cartelle.



## Istruzioni per Impostazioni del Menù



\*In modalità video, toccare "  per accedere al menu delle impostazioni video e la registrazione si interrompe. Ricomincia a registrare al ritorno.

### **Indietro**

torna indietro all'interfaccia principale.

### **Risoluzioni**

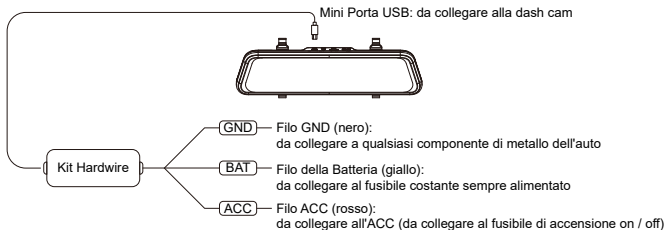
4K / 2K / 1080P

### **Registrazione Ciclica**

I video saranno registrati e memorizzati in una durata di 1 / 3 / 5 minuti. Quando la scheda di memoria è piena, i video più recenti sostituiranno automaticamente i primi video, così formando una registrazione a ciclo infinita.

## ⌚ Intervallo di tempo

**Nota:** Per poter utilizzare la funzione Time-Lapse ( OFF / 1S / 2S / 3S) è necessario un kit Hardwire aggiuntivo (chiamato anche step-down line o buck line, venduto a parte).



\*Quando si usa il kit Hardwire per alimentare la dash cam e quando il motore dell'auto si spegne:  
Se si imposta Time-Lapse su OFF, la dash cam si spegne automaticamente. Se si imposta Time-Lapse su 1S, la telecamera cattura 1 fotogramma per ogni 1 secondo e unisce i fotogrammi in un video. La selezione di 2S indica che la telecamera catturerà 1 fotogramma ogni 2 secondi, la selezione di 3S indica che la telecamera catturerà 1 fotogramma ogni 3 secondi.

\* Quando si usa il kit Hardwire per alimentare la dash cam e quando il motore dell'auto si accende:  
La dash cam uscirà dalla modalità time-lapse, e inizierà a registrare normalmente.

**Nota:** se si collegano sia il filo della batteria che il filo dell'ACC al fusibile costante sempre alimentato, quando il motore dell'auto si spegne, si avvia una registrazione di 24 ore. (il Time-Lapse non funzionerà)

### **Registrazione audio**

### **Il timbro della data**

### **Sensore G**

Dopo aver attivato il rilevamento della gravità, quando viene rilevata una collisione, il file in registrazione verrà automaticamente bloccato. La sensibilità può essere selezionata nel menu.

### **Monitoraggio di Parcheggio**

Dopo aver parcheggiato, la macchina si accenderà automaticamente per registrare e bloccare il video registrato quando rileva una collisione. Spegnerne dopo 30 secondi di registrazione continua.

### **Licenza**

### **Spegnimento automatico**

Quando la videocamera non sta registrando, CarView 4 si spegne automaticamente dopo 1/3/5 minuti.

### **Salvaschermo**

Off / 1 / 3 / 5 min

### **Frequenza di alimentazione**

### **Specchio posteriore**

Attivare per visualizzare l'immagine speculare della fotocamera posteriore.

### **Relatore**

### **Suono di avvio**

### **Suono chiave**

 **Lingua**

 **Data/Ora**

 **Formato**

Tutti i file verranno eliminati in modalità formato.

 **Impostazione Predefinita**

Ripristina le impostazioni predefinite, le informazioni sull'impostazione precedente verranno cancellate.

 **Riconoscimento vocale automatico**

Disattivato per impostazione predefinita, attiva Asr per controllare operazioni specifiche pronunciando frasi specifiche in inglese o giapponese.

 **Versione**

## Risoluzione dei problemi

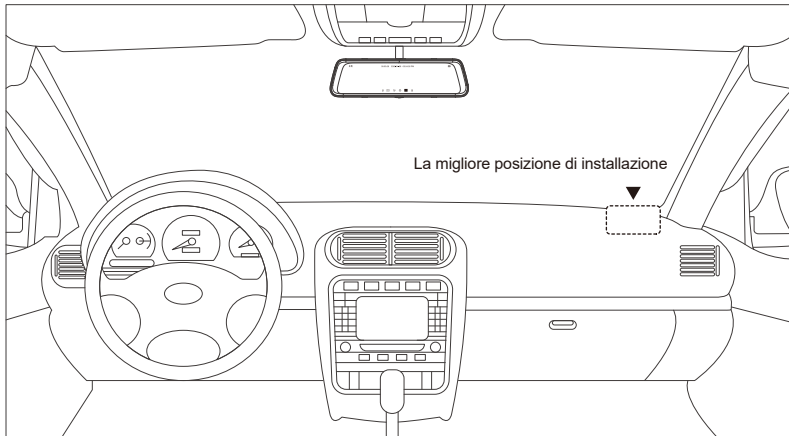
**Se la macchina risponde lentamente, la macchina si riavvia automaticamente e ripetutamente e non è possibile accenderla. Si prega di provare i seguenti metodi:**

- 1.Sostituire il cavo di alimentazione.
- 2.Estrarre la scheda TF e riaccenderla. In caso di successo, significa che c'è un problema con la scheda TF, formattare la scheda TF o sostituire la scheda TF.
- 3.Estrarre la scheda TF, tenere premuto il pulsante Reset e premere il pulsante di accensione per accendere.

## Antenna GPS

### 1. Per cominciare

1. Installare l'antenna GPS esterna nell'angolo della console centrale.



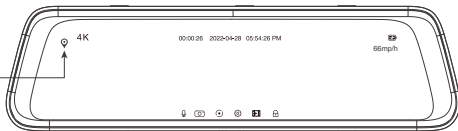
## 2. Collegare l'antenna GPS esterna alla posizione di GPS della dash cam.

Accendere la dash cam. Un "📍" giallo apparirà nell'angolo in alto a sinistra dello schermo mentre il modulo GPS sta determinando il satellite e la posizione. Questo sarà sostituito da un "📍" verde quando il satellite e la posizione sono fissati. Poi il modulo GPS incorporerà automaticamente le coordinate GPS e la velocità in tutte le registrazioni del video.

Rosso: Non connesso

Giallo: In preparazione


Verde: Funziona normalmente



Quando l'icona diventa "Rosso", significa che non sono trovati né il satellite né la posizione. Se è "Verde", significa che la ricerca del satellite è stata completata e il posizionamento è accurato. Se è "Giallo", significa che è in ricerca del satellite.



### **3.Ambientazione**

Una volta collegata l'antenna GPS allo slot GPS della dash cam, nella modalità di impostazione verranno visualizzate 3 nuove opzioni di impostazione GPS. Toccare il pulsante “” per accedere alla modalità di impostazione e impostare le opzioni GPS.

#### **1.Test GPS**

Controlla le informazioni GPS, inclusi lo stato GPS, i satelliti GPS visualizzati, la precisione (piedi), l'azimut (gradi), le coordinate (long / lat), la velocità e l'ora UTC.

#### **2.Fuso orario**

Imposta il fuso orario in tempo reale nella tua zona giorno da UTC -12: 00 a UTC +12: 00. Dopo aver impostato il fuso orario, l'ora della dash cam si sincronizzerà con il fuso orario.

#### **3.Unità di Velocità**

Imposta l'unità di misura della velocità da visualizzare nella dash cam, inclusi KM / H e MP / H.

#### 4. Aprire il File del Video GPS su PC

1. Importare file del video da scheda TF a computer.

2. Scaricare il lettore GPS dedicato cliccando il seguente link: <http://www.thieye.com/download/gpsplayer>

**Nota:** con la scheda TF inserita, quando il modulo GPS si collega alla dash cam, un file di installazione del lettore GPS sarà creato nella directory principale della scheda TF. Cliccare su questo file (gpsplayer.exe) per installare il lettore GPS su un computer Windows. (Per il computer Mac OS X, si prega di scaricare il file dal sito Web)



## ① Impostazione

Sono disponibili l'inglese, il cinese, il giapponese, il tedesco, il francese, ecc. Questo cambierà l'unità di misura della velocità da MPH a KMH.

## ② Mappa

Le informazioni sulla tua posizione sono registrate e visualizzate in tempo reale.

La cartella video della videocamera anteriore è "front\_norm" e la cartella video della videocamera di backup è "back\_norm".

La cartella di blocco della videocamera anteriore è "front\_emr" e la cartella di blocco della videocamera di backup è "back\_emr".

### **Fattori che influenzano il posizionamento del GPS:**

\* La potenza del segnale del posizionamento non è abbastanza forte o sotto il riparo: per esempio, se si tratta di un posto tra grattacieli densi o nelle valli, canyon, tunnel, parcheggi sotterranei. Luogo soggetto a interferenze elettromagnetiche o riparo di composizione metallica, ecc.

\* Fattori meteorologici: macchie solari; maltempo (come tifone, ecc.)

\* Altri fattori: interferenza umana (come politica SA, trasmettitore a microonde); orbita satellitare GPS; Rumore di interferenza elettromagnetica intorno al dispositivo GPS; stazioni trasmettenti circostanti o stazione base mobile, ecc.

# CUSTOMER SUPPORT

If you meet any questions or problems, please feel free to contact us by Email or Facebook anytime, we will try our best to help you as soon as possible.

## Contact Us by Email:

United States: [thiye.us@thiye.com](mailto:thiye.us@thiye.com)

United Kingdom: [thiye.uk@thiye.com](mailto:thiye.uk@thiye.com)

Deutschland: [thiye.de@thiye.com](mailto:thiye.de@thiye.com)

France: [thiye.fr@thiye.com](mailto:thiye.fr@thiye.com)

Italia: [thiye.it@thiye.com](mailto:thiye.it@thiye.com)

España: [thiye.es@thiye.com](mailto:thiye.es@thiye.com)

日本: [thiye.jp@thiye.com](mailto:thiye.jp@thiye.com)

Others: [support@thiye.com](mailto:support@thiye.com)

Find News, Deals, and Events on our official website and social medias. You can also download Electronic User Manual on our official website. Watch product Unboxing Videos by influencers and How-to Videos on our Youtube channel.



Official Website  
[www.thiye.com](http://www.thiye.com)



Facebook  
[@thiyecam](https://www.facebook.com/thiyecam)



Youtube  
ThiEYE Company